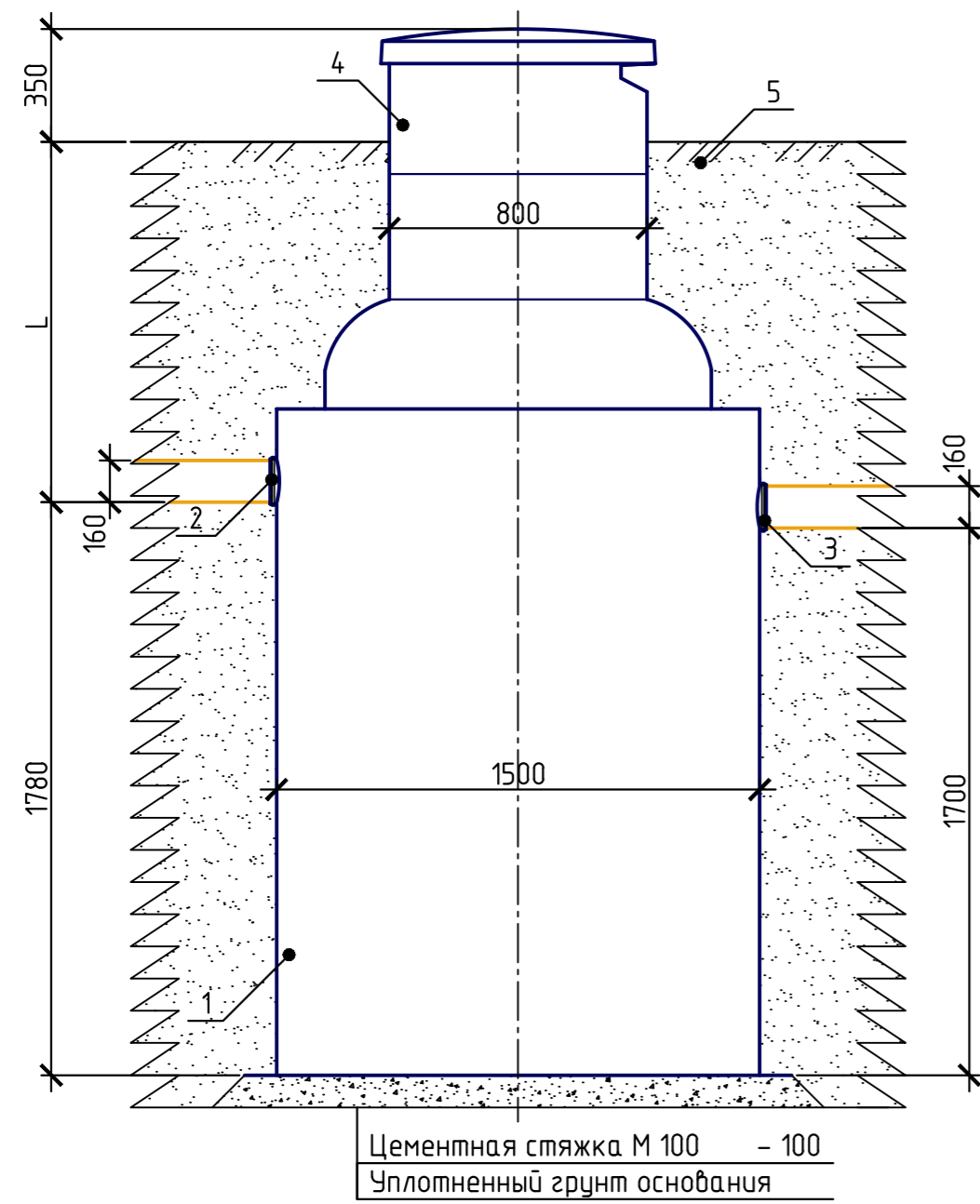
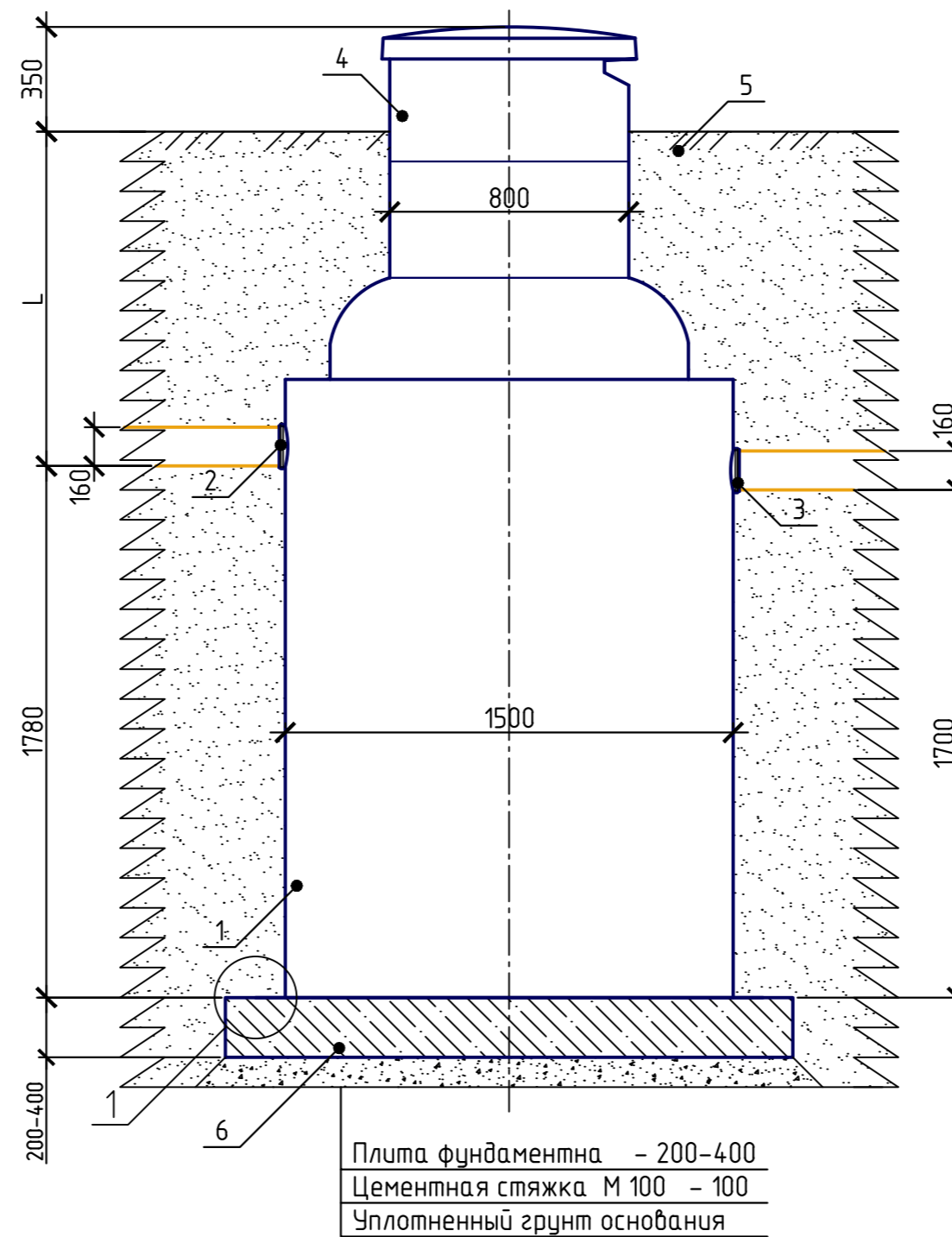


Монтаж на ЖБ плиту



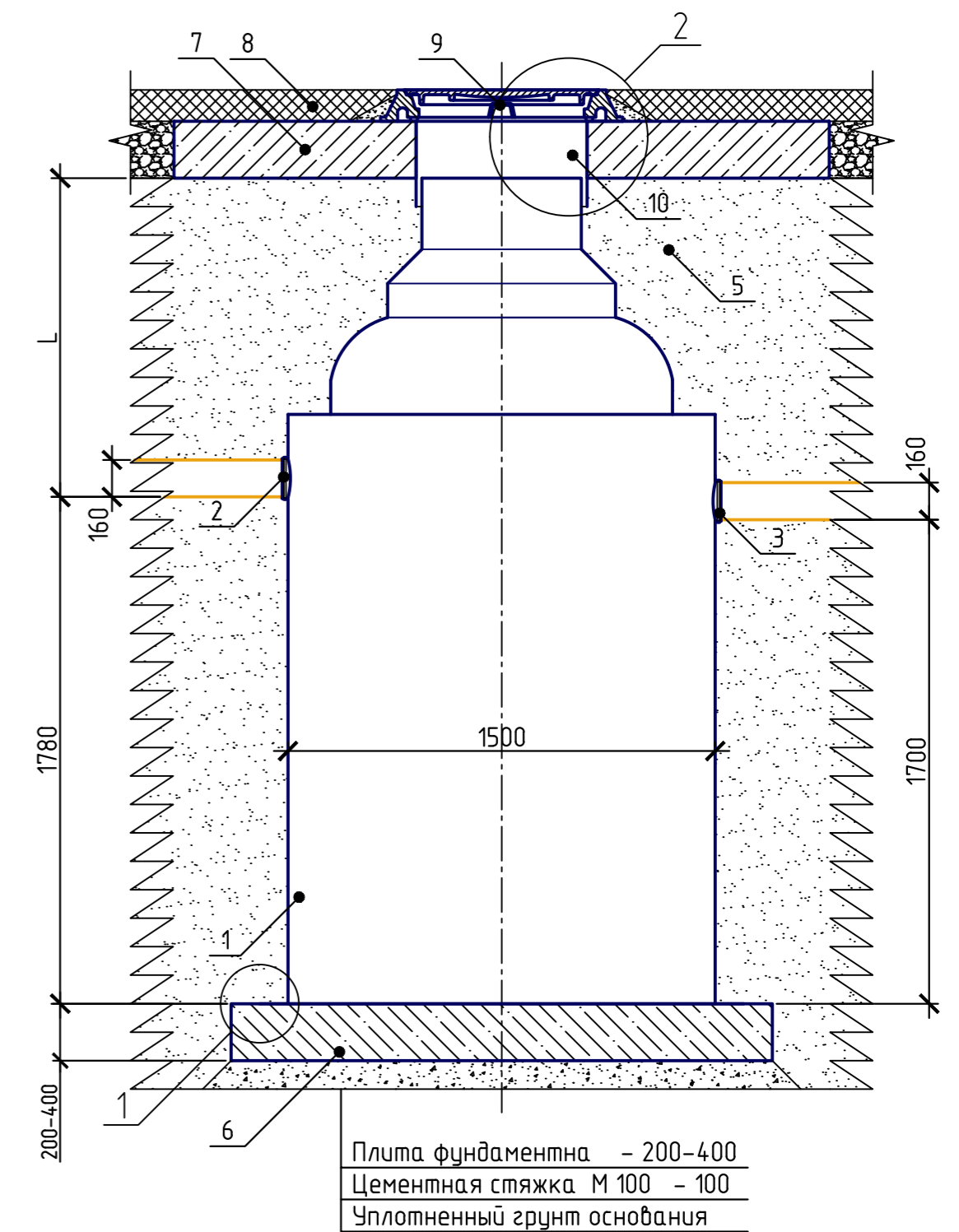
Цементная стяжка М 100 - 100  
Уплотненный грунт основания

Монтаж в ЖБ колодце



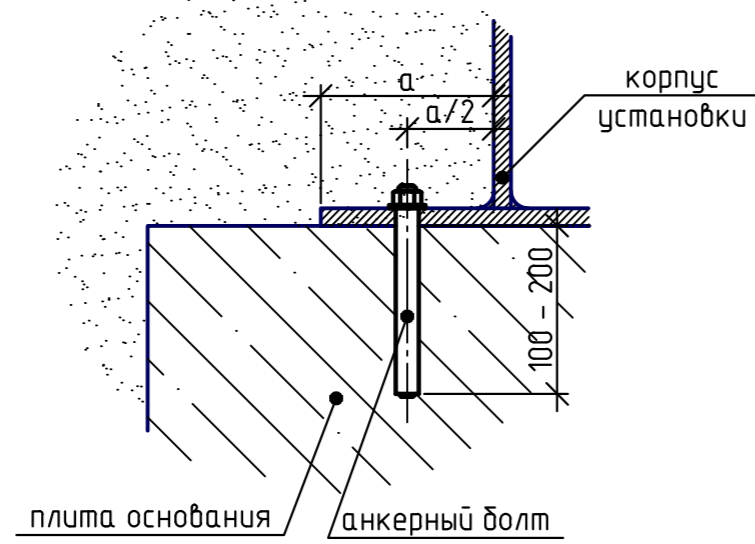
Плита фундаментна - 200-400  
Цементная стяжка М 100 - 100  
Уплотненный грунт основания

Монтаж под дорогу

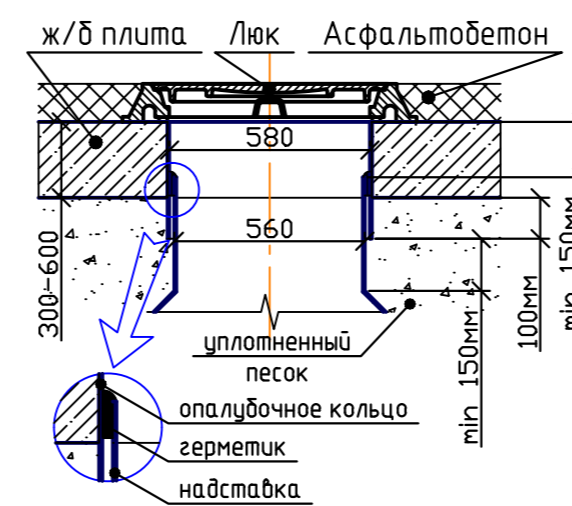


Плита фундаментна - 200-400  
Цементная стяжка М 100 - 100  
Уплотненный грунт основания

Узел 1



Узел 2



\*опалубочное кольцо применяется при монтаже установки под монолитной плитой;  
\*\*выступающая часть опалубочного кольца после монтажа монолитной плиты срезается

Условные обозначения:

- 1. Корпус; 2. Патрубок входной; 3. Патрубок выходной; 4. Люк стеклопластиковый 800; 5. уплотненный грунт; 6. Плита фундаментная; 7. Плита разгрузочная; 8. Дорожное покрытие; 9. Чугунный люк; 10. Кольцо опалубочное;

Согласовано

Инв. № подл.	Подп. и дата.	Взам. инв. №

Варианты монтажа жиросепаратора Верта-10					
Изм.	Кол.уч.	Лист	№ док.	Подп.	Дата
Проверил	Н.контр.				
Разработал					
				Стадия	Лист
					1
				ООО "Витеко"	