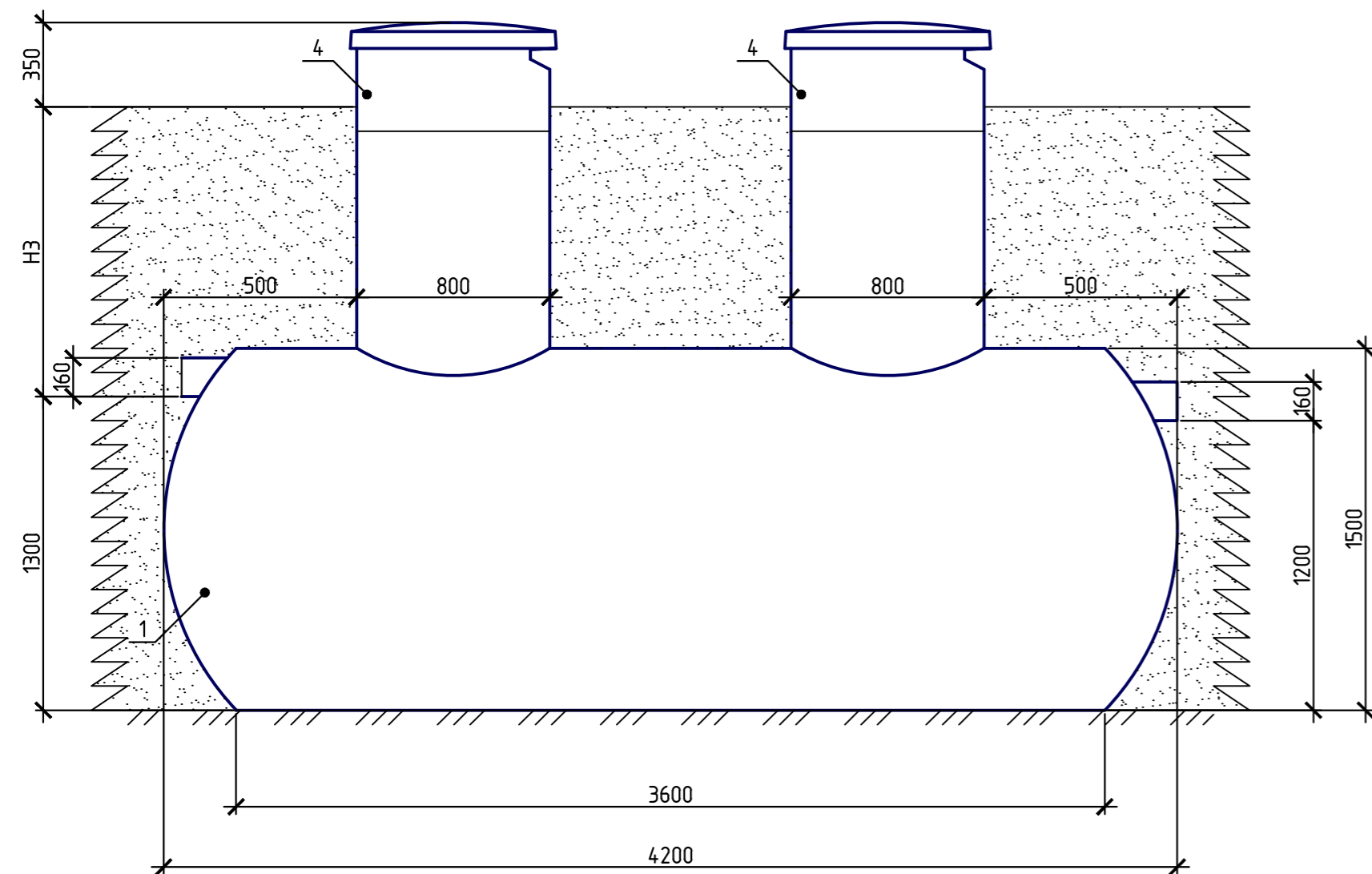
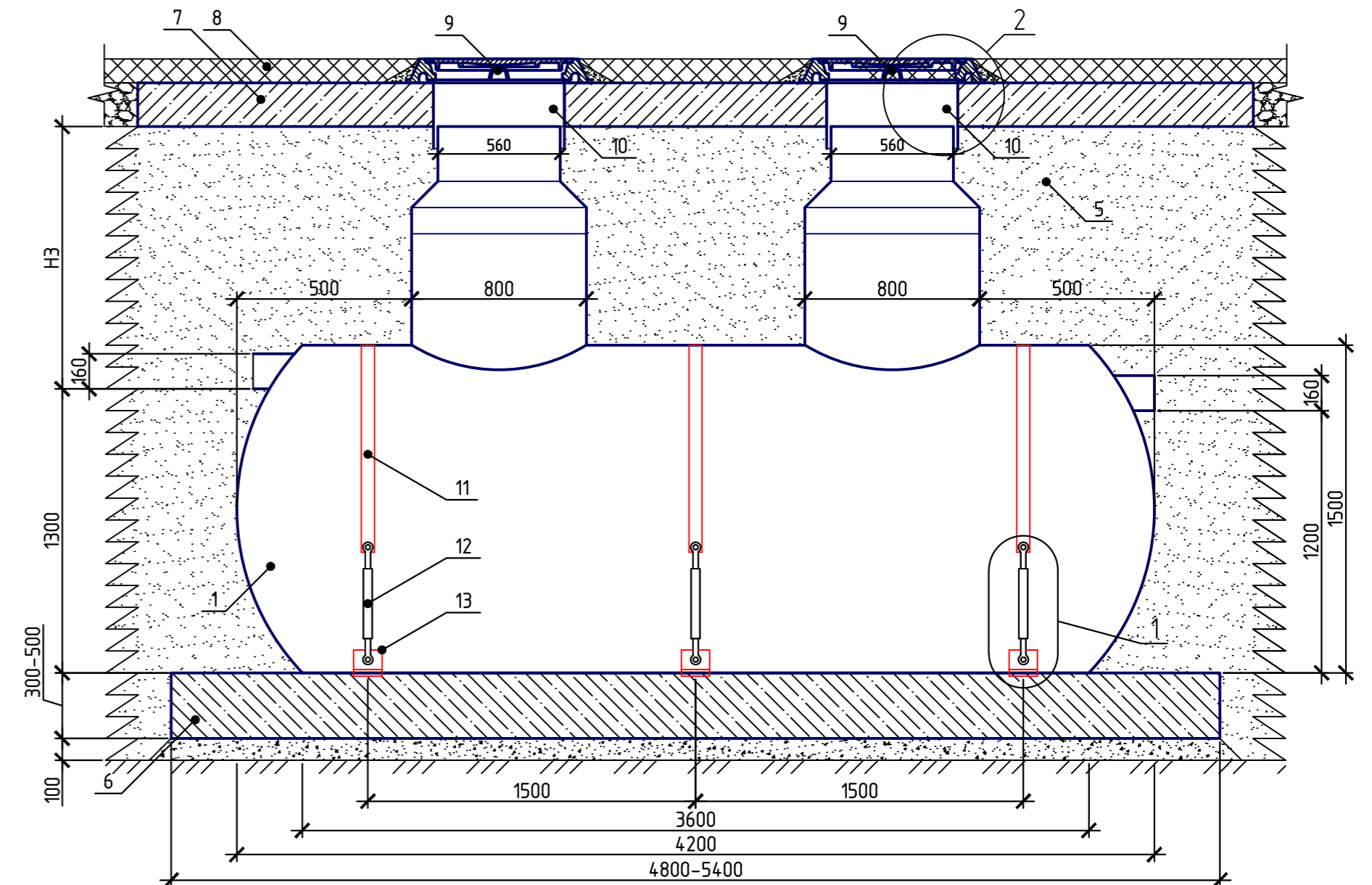


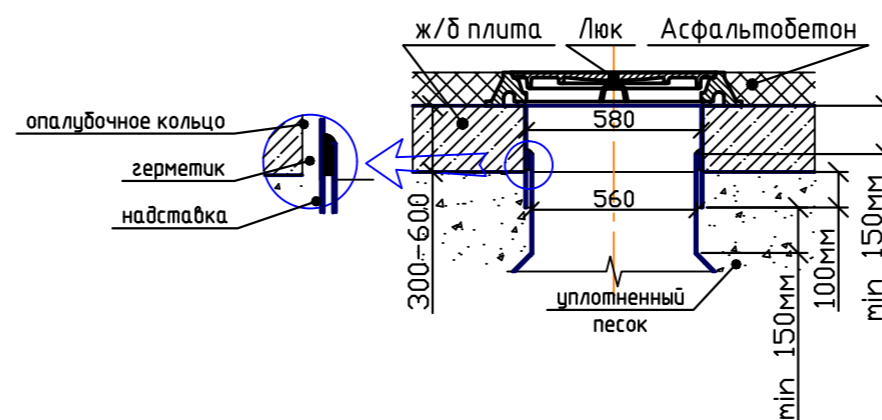
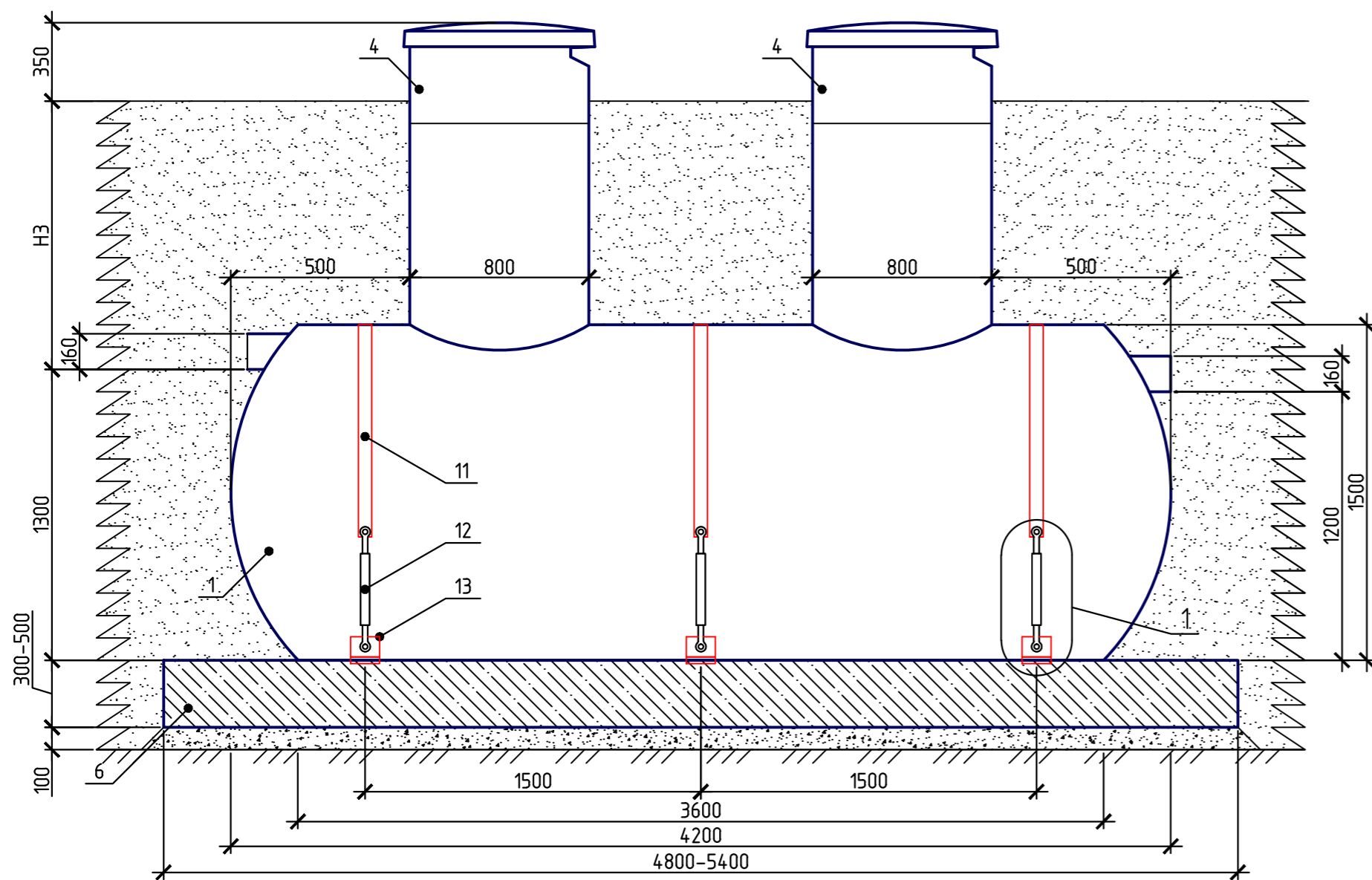
Монтаж в грунт



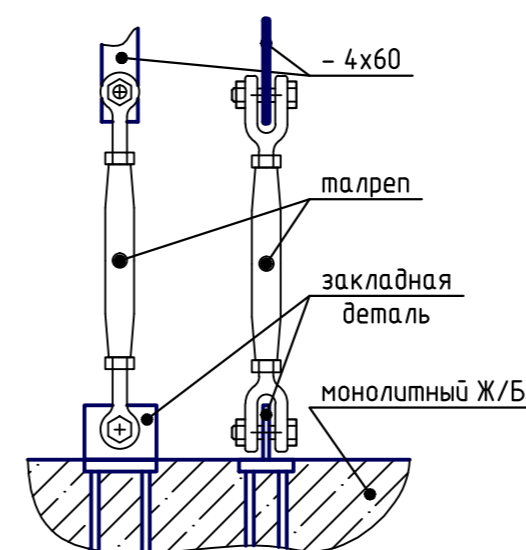
Монтаж под дорожку



Монтаж на ЖБ плите



Узел 2



Условные обозначения:

1. Корпус; 2. Патрубок входной; 3. Патрубок выходной; 4. Люк стеклопластиковый 800; 5. уплотненный грунт; 6. Плита фунда-ментная; 7. Плита разгрузочная; 8. Дорожное покрытие; 9. Чугунный люк; 10. Кольцо опалубочное; 11. Полоса 4x60; 12. Тал- реп; 13. Закладная деталь.

Примечания:

1. Все металлические изделия обезжирить, загрунтовать ГФ-021 (ГОСТ 25129-82*) за 2 раза и окрасить эмалью ПФ-115 (ГОСТ 6485-76*).
2. Сварку металлических изделий вести электродами Э-42, толщину шва принять по по наименьшей толщине свариваемых элементов;
3. Закладные детали располагаются на расстоянии 1000-1500мм друг от друга;
4. Опалубочное кольцо применяется при монтаже установки под монолитной плитой;
5. выступающая часть опалубочного кольца после монтажа монолитной плиты срезается

Согласовано

Изм. № подл. Подп. и дата. Взам. инв. №

Варианты монтажа жироловителя СТК-10					
Изм.	Кол. ч.	Лист	№ док.	Подп.	Дата
Проверил					
Н.контр.					
Разработал					
				Стадия	Лист
					1
				ООО "Витеко"	