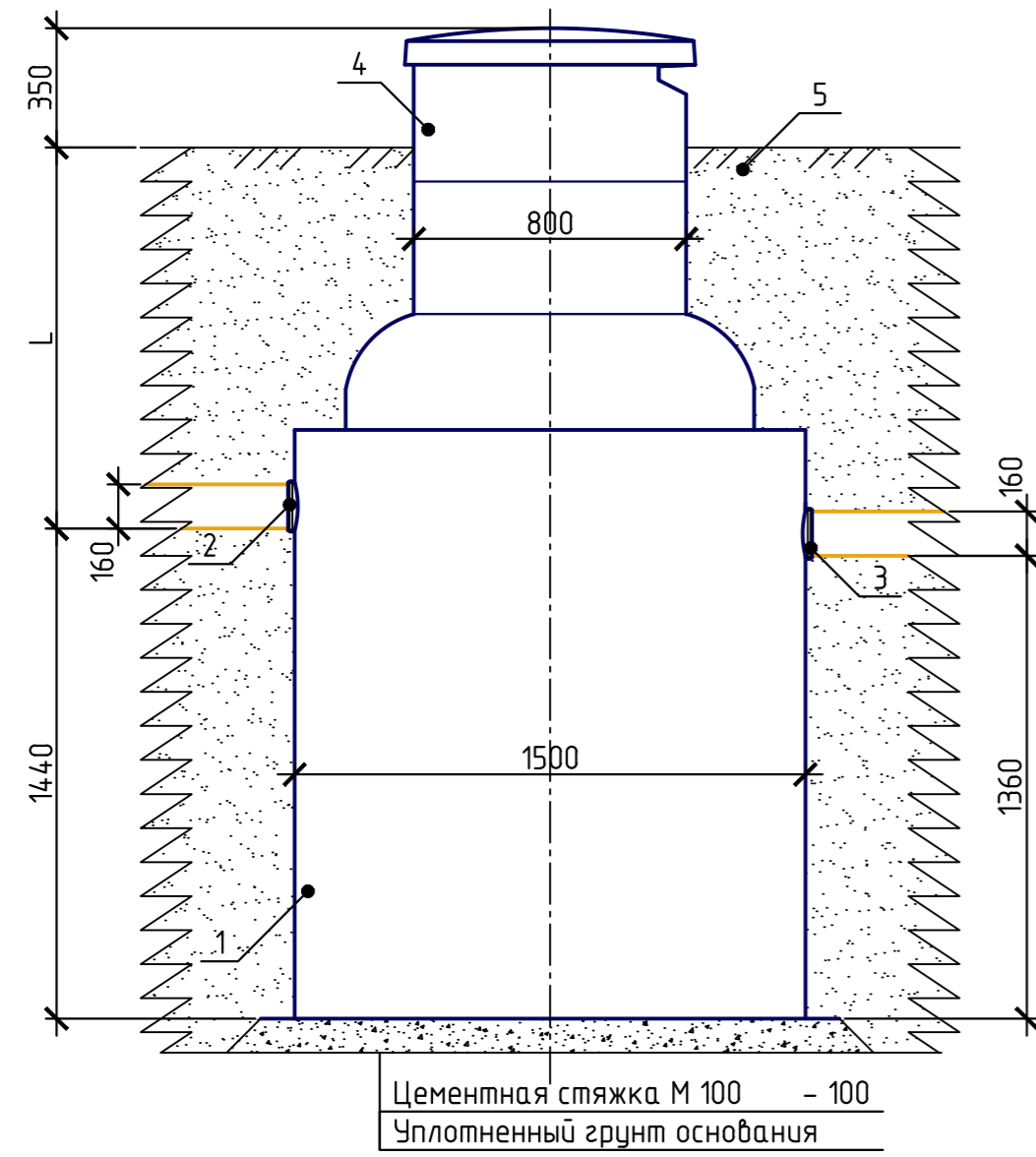
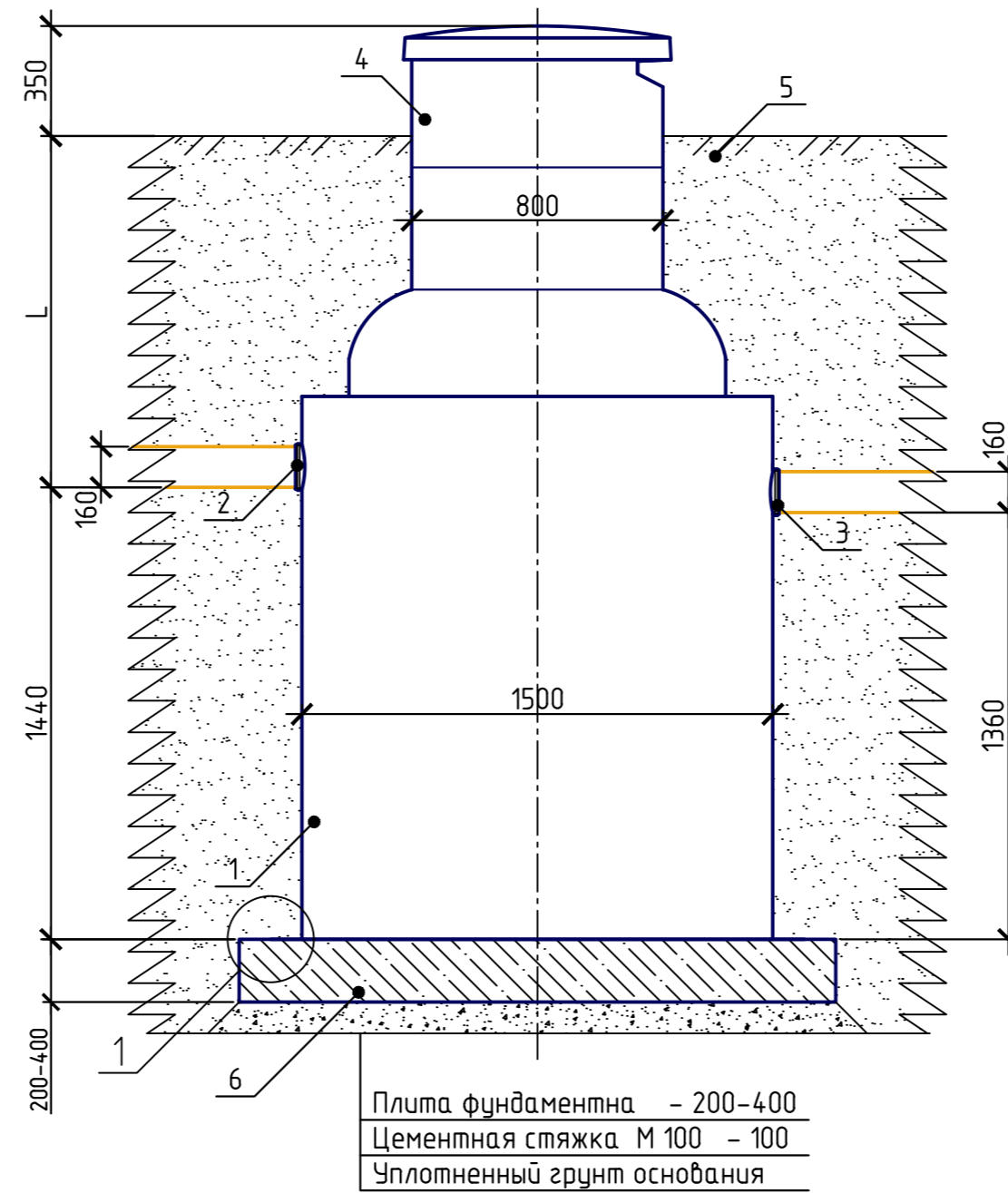


Монтаж на ЖБ плиту

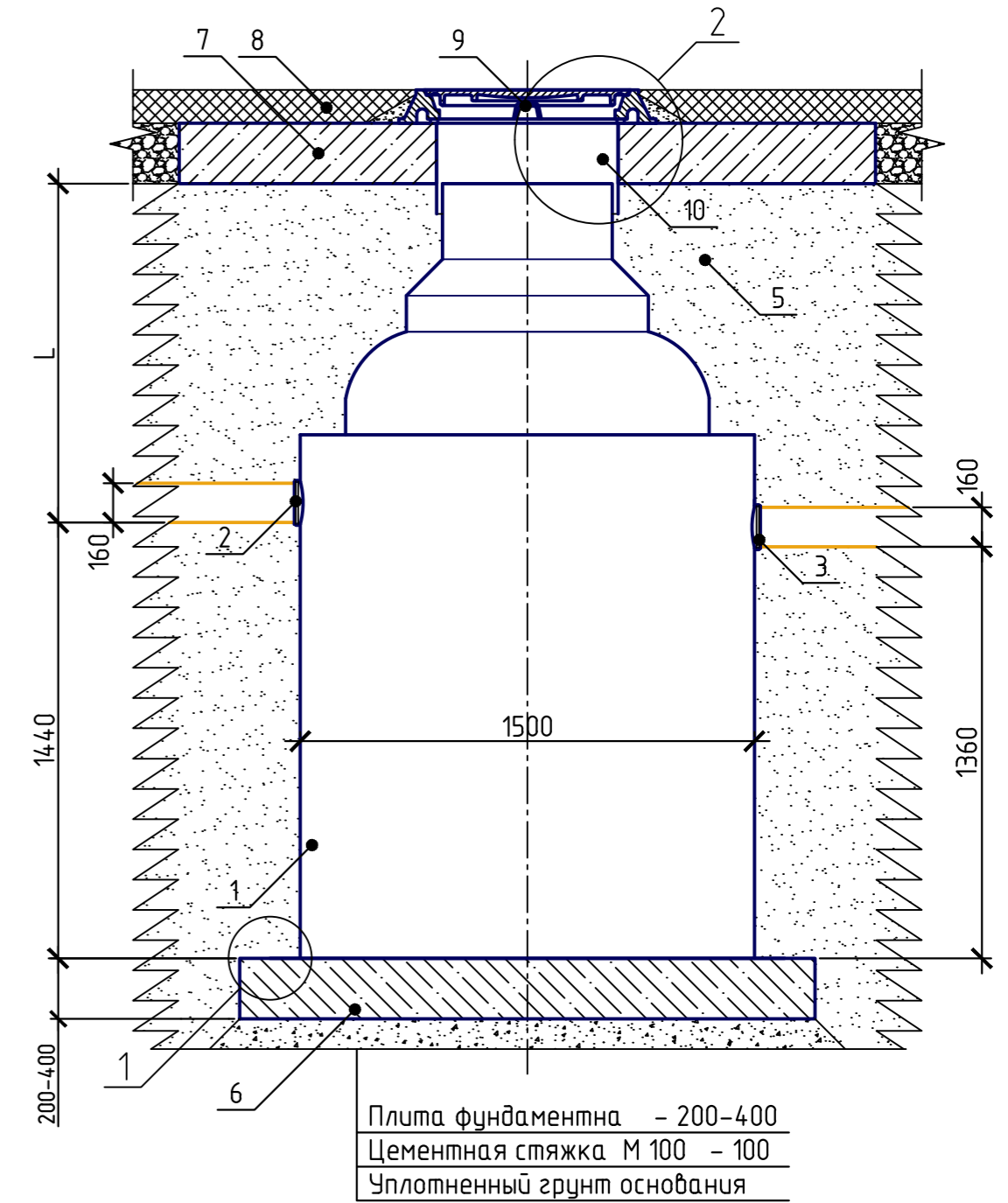


Цементная стяжка М 100 - 100
Уплотненный грунт основания

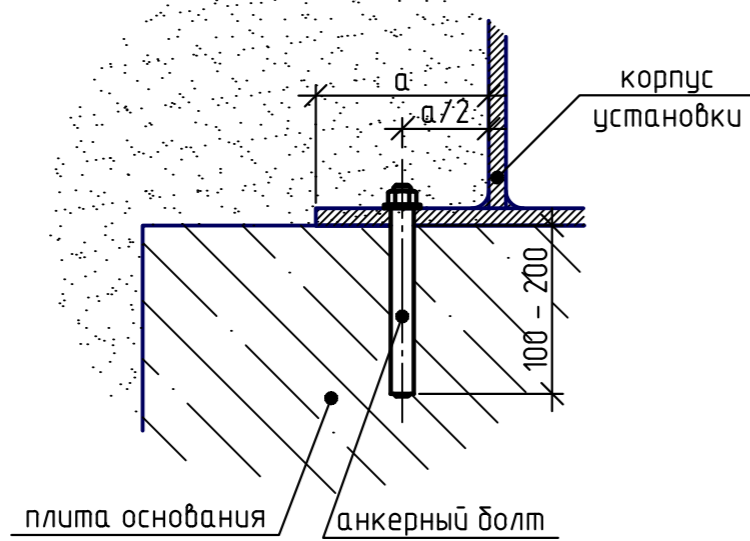
Монтаж в ЖБ колодце



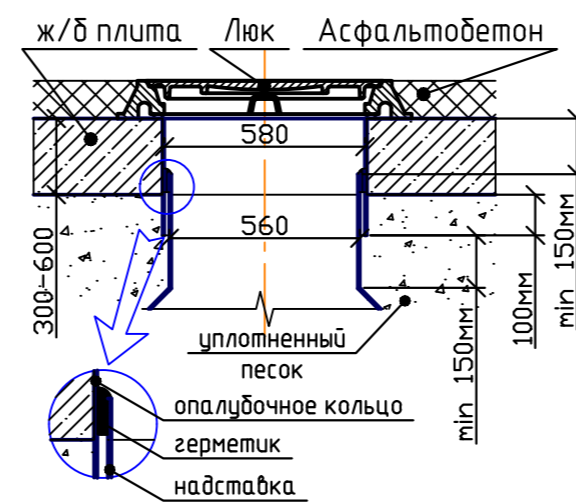
Монтаж под дорогу



Узел 1



Узел 2



*опалубочное кольцо применяется при монтаже установки под монолитной плитой;
**выступающая часть опалубочного кольца после монтажа монолитной плиты срезается

Условные обозначения:

- 1. Корпус; 2. Патрубок входной; 3. Патрубок выходной; 4. Люк стеклопластиковый 800; 5. уплотненный грунт; 6. Плита фундаментная; 7. Плита разгрузочная; 8. Дорожное покрытие; 9. Чугунный люк; 10. Кольцо опалубочное;

Согласовано

Взам. инв. №

Подп. и дата

Инв. № подл.

Варианты монтажа жиросепаратора Верта-8					
Изм.	Кол.уч.	Лист	№ док.	Подп.	Дата
Проверил					
Н.контр.					
Разработал					
			Стадия	Лист	Листов
				1	
ООО "Витеко"					