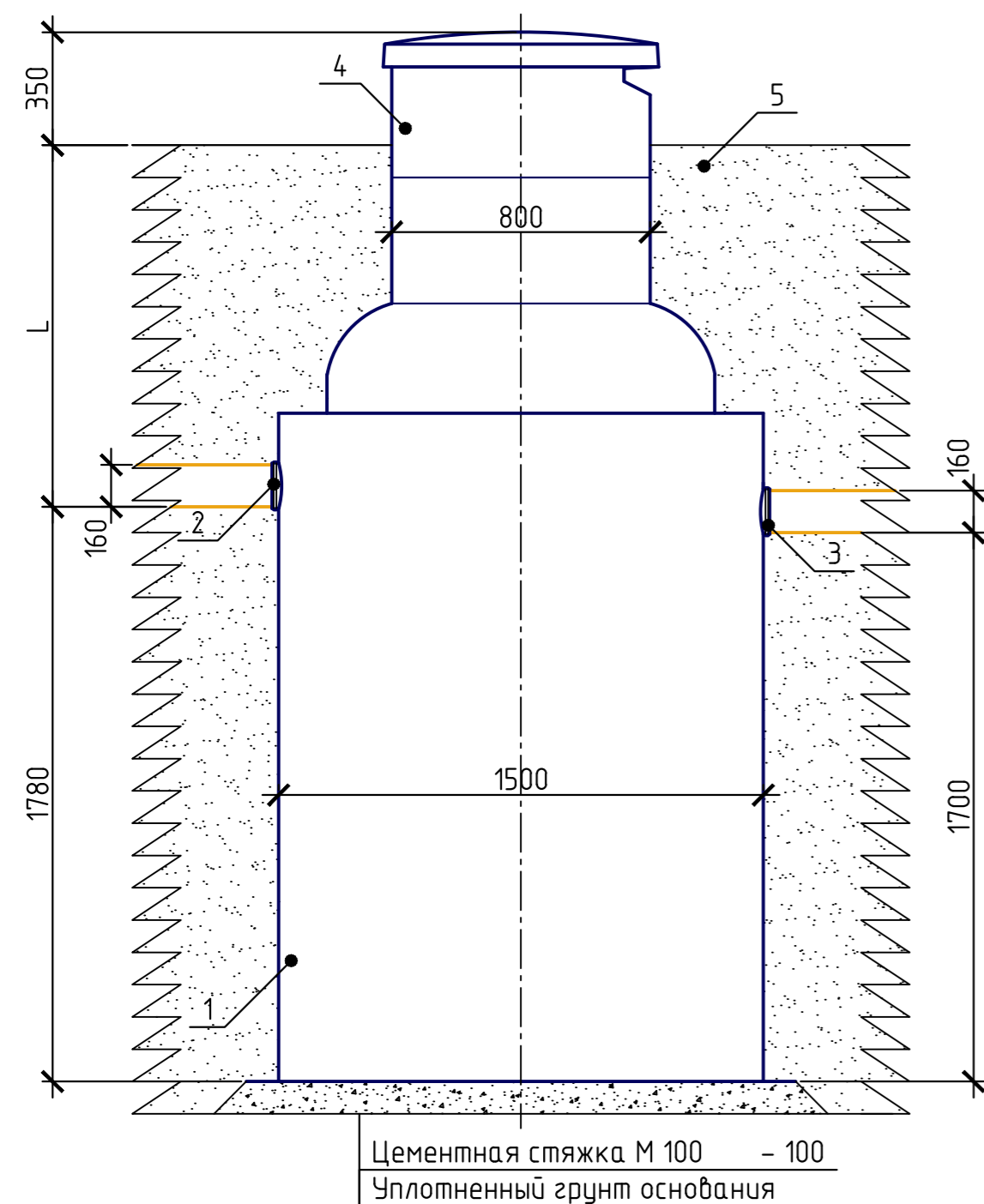
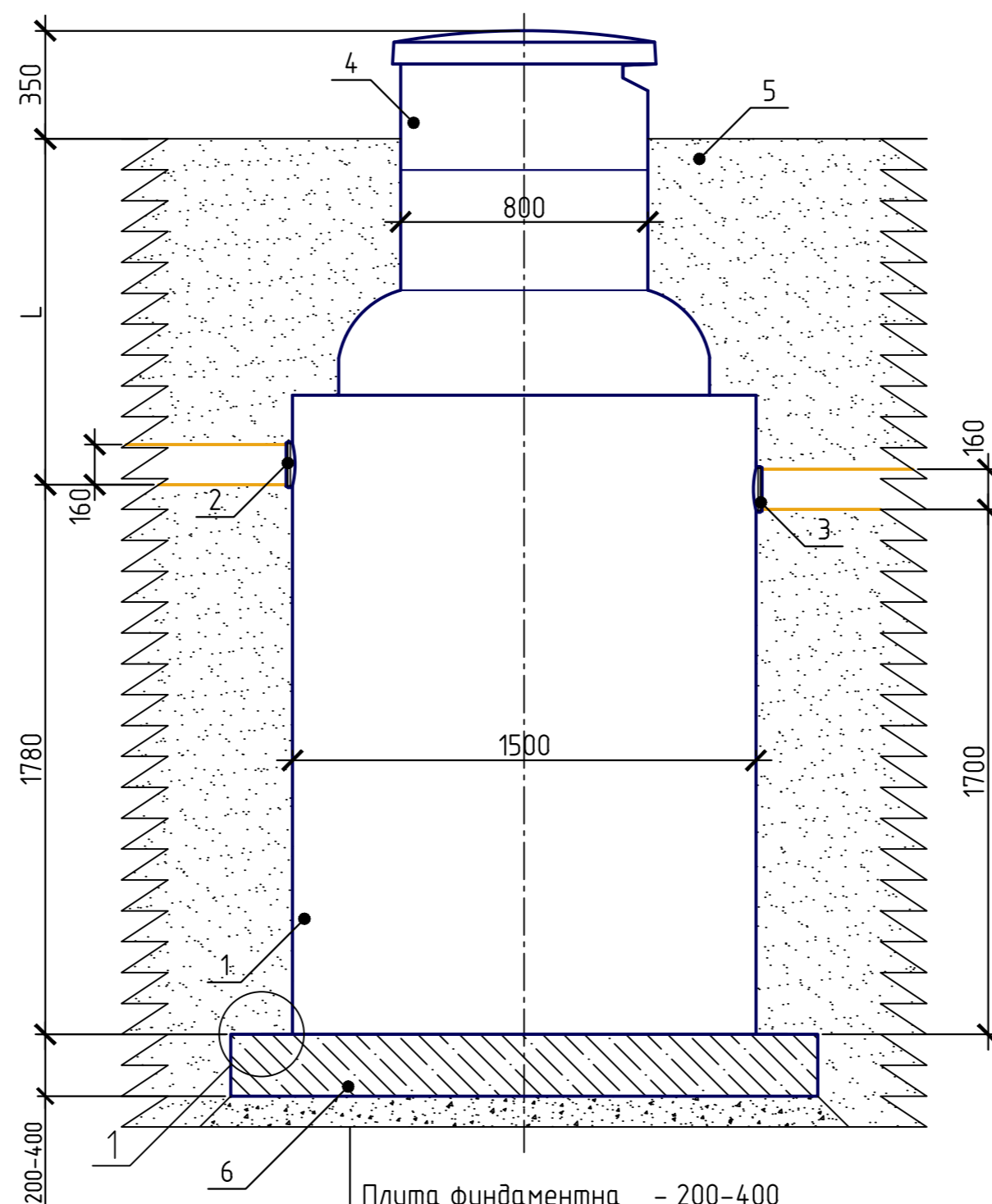


Монтаж в грунт



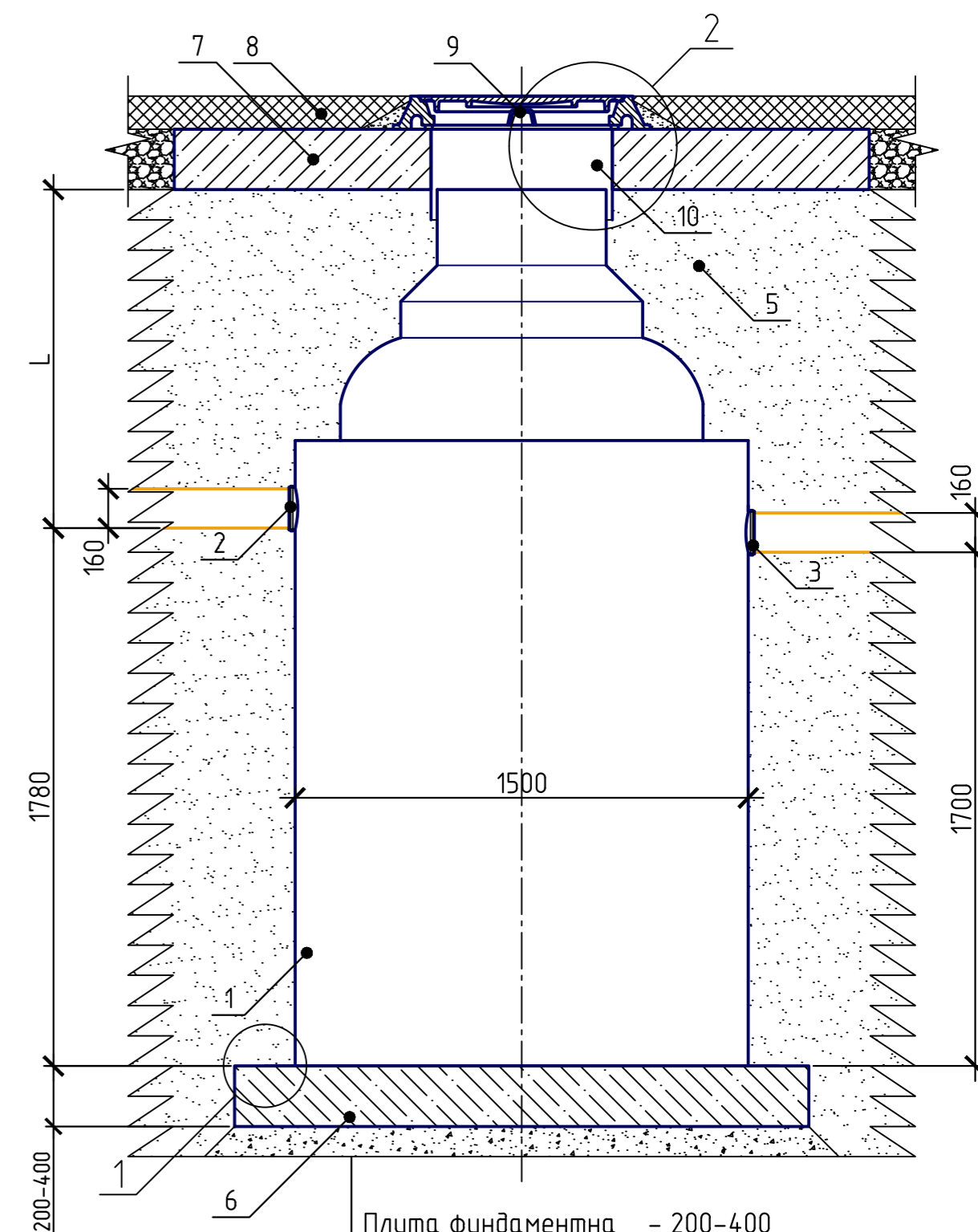
Цементная стяжка М 100 - 100
Уплотненный грунт основания

Монтаж на ЖБ плиту



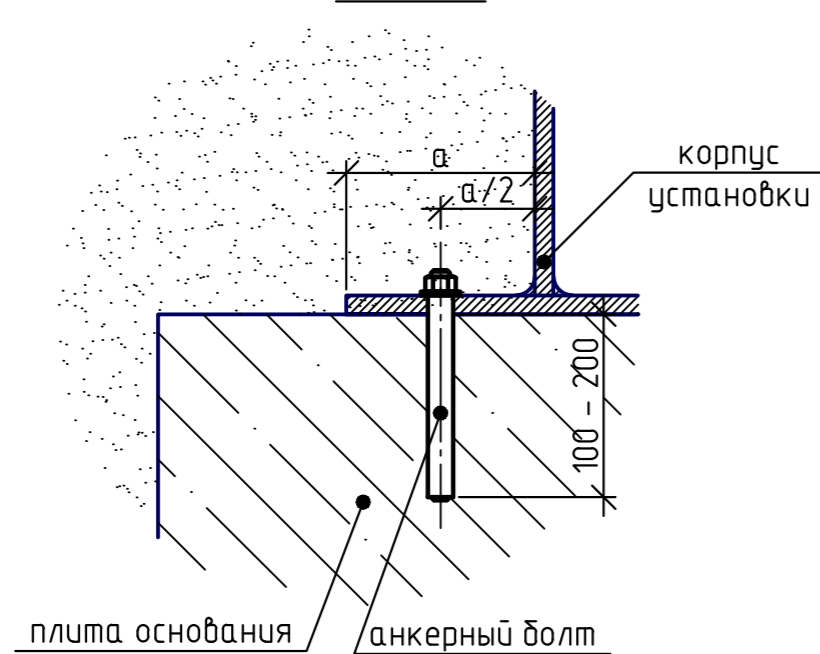
Плита фундаментна - 200-400
Цементная стяжка М 100 - 100
Уплотненный грунт основания

Монтаж под дорогу

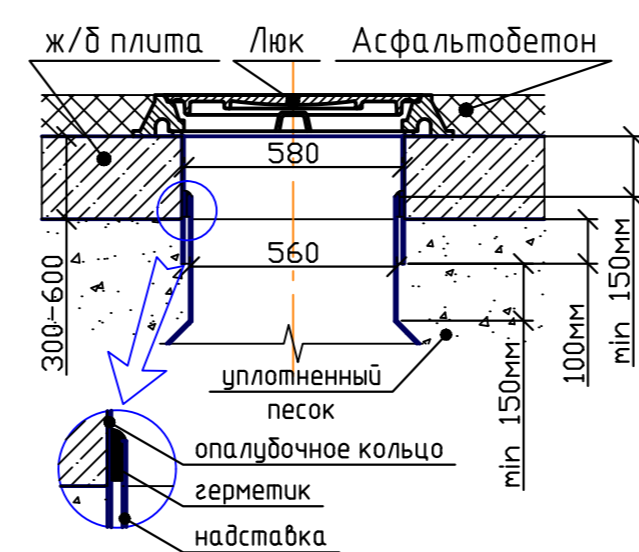


Плита фундаментна - 200-400
Цементная стяжка М 100 - 100
Уплотненный грунт основания

Узел 1



Узел 2



*опалубочное кольцо применяется при монтаже установки под монолитной плитой;
**выступающая часть опалубочного кольца после монтажа монолитной плиты срезается

Условные обозначения:

1. Корпус; 2. Патрубок входной; 3. Патрубок выходной; 4. Люк стеклопластиковый 800; 5. уплотненный грунт; 6. Плита фундаментная; 7. Плита разгрузочная; 8. Дорожное покрытие; 9. Чугунный люк; 10. Кольцо опалубочное;

| | | | | | |
|-------------|--------------|--------------|--|--|--|
| Согласовано | | | | | |
| Изм. № | Подп. и дата | Взам. инв. № | | | |
| | | | | | |

| | | | | | |
|---------------------------------------|----------|------|--------|-------|--------|
| Варианты монтажа жиросепаратора СТК-5 | | | | | |
| Изм. | Кол. уч. | Лист | № док. | Подп. | Дата |
| Проверил | | | | | |
| Н.контр. | | | | | |
| Разработал | | | | | |
| | | | | | Стадия |
| | | | | | Лист |
| | | | | | Листов |
| | | | | | 1 |
| ООО "Витеко" | | | | | |