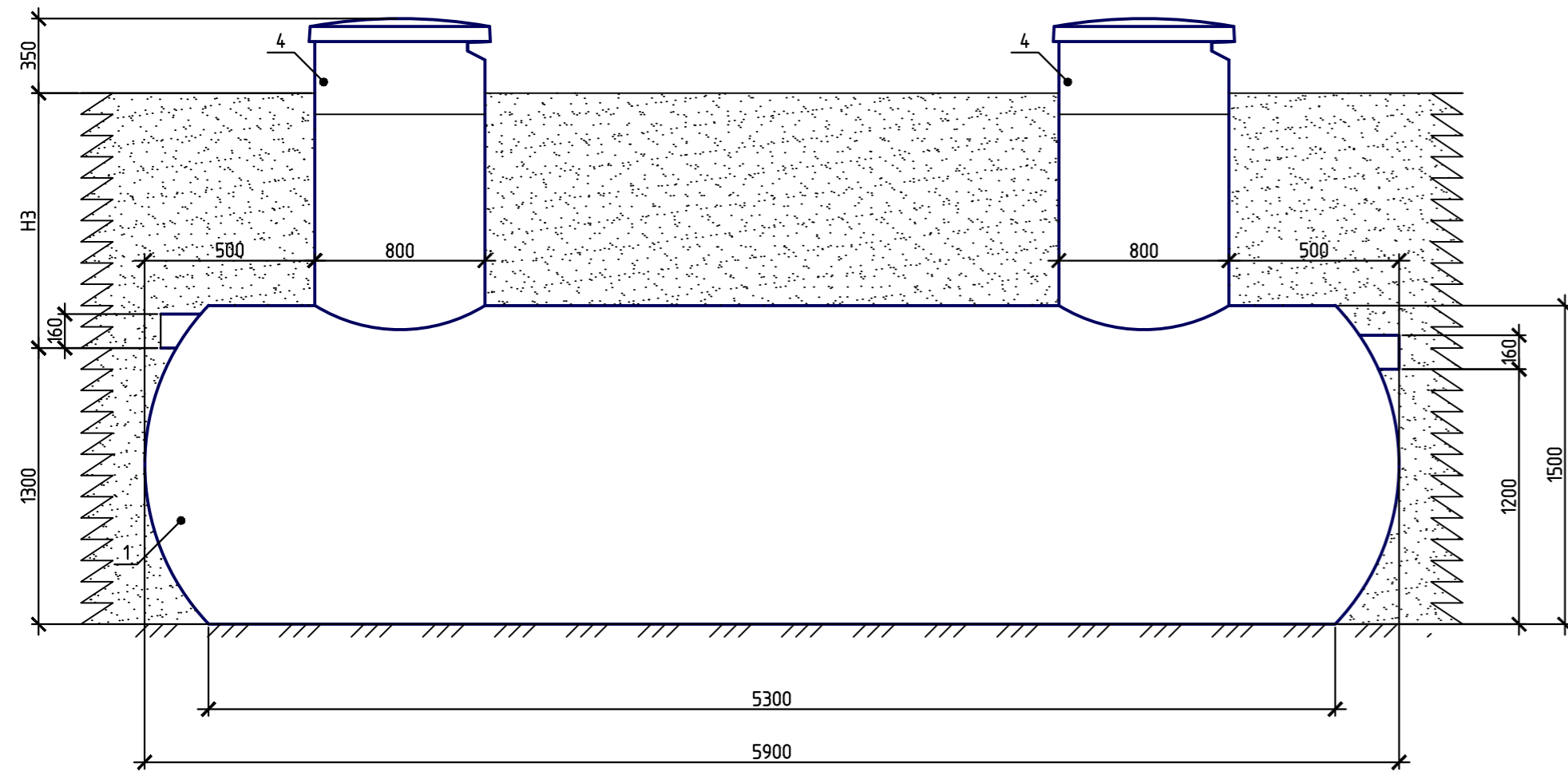
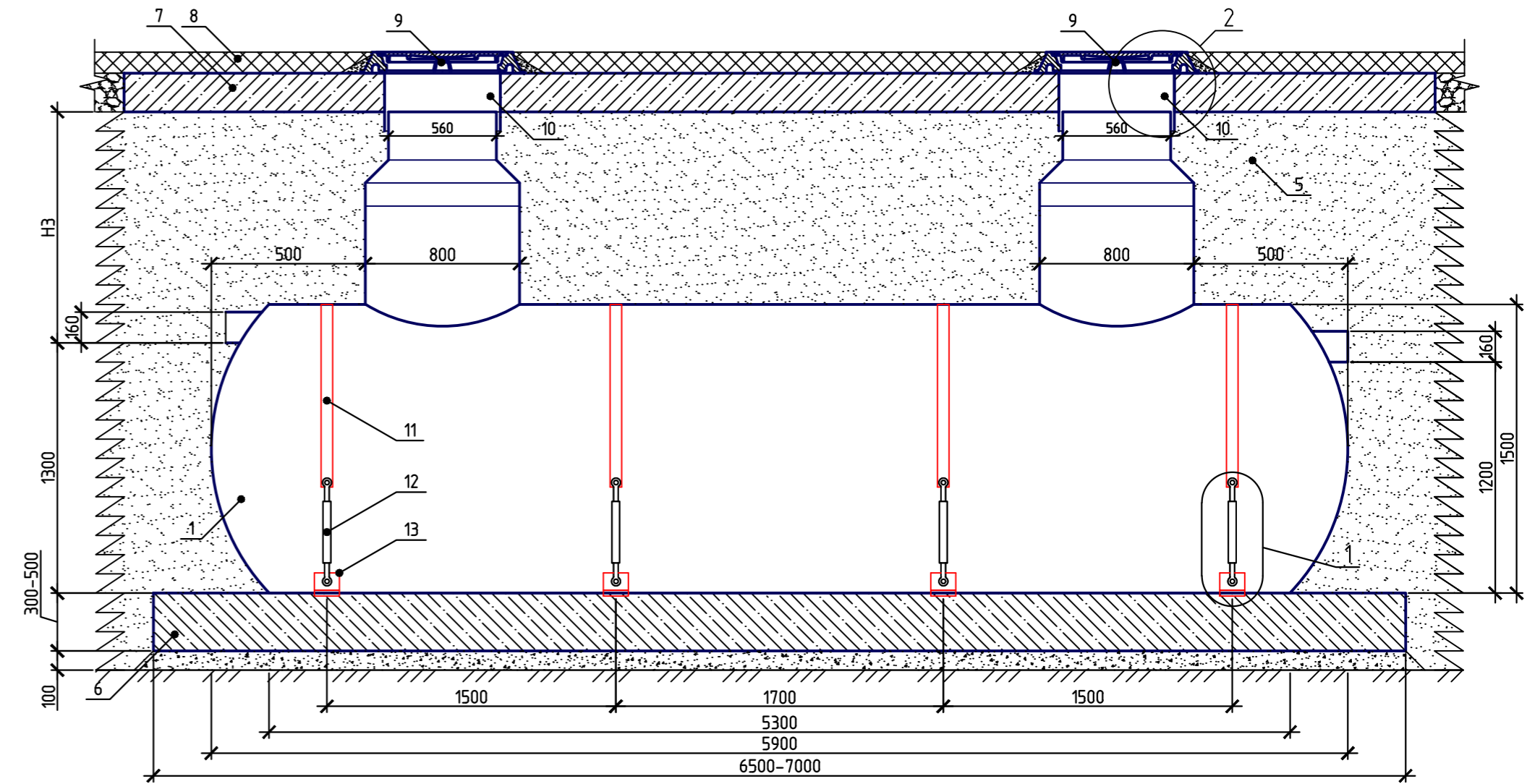


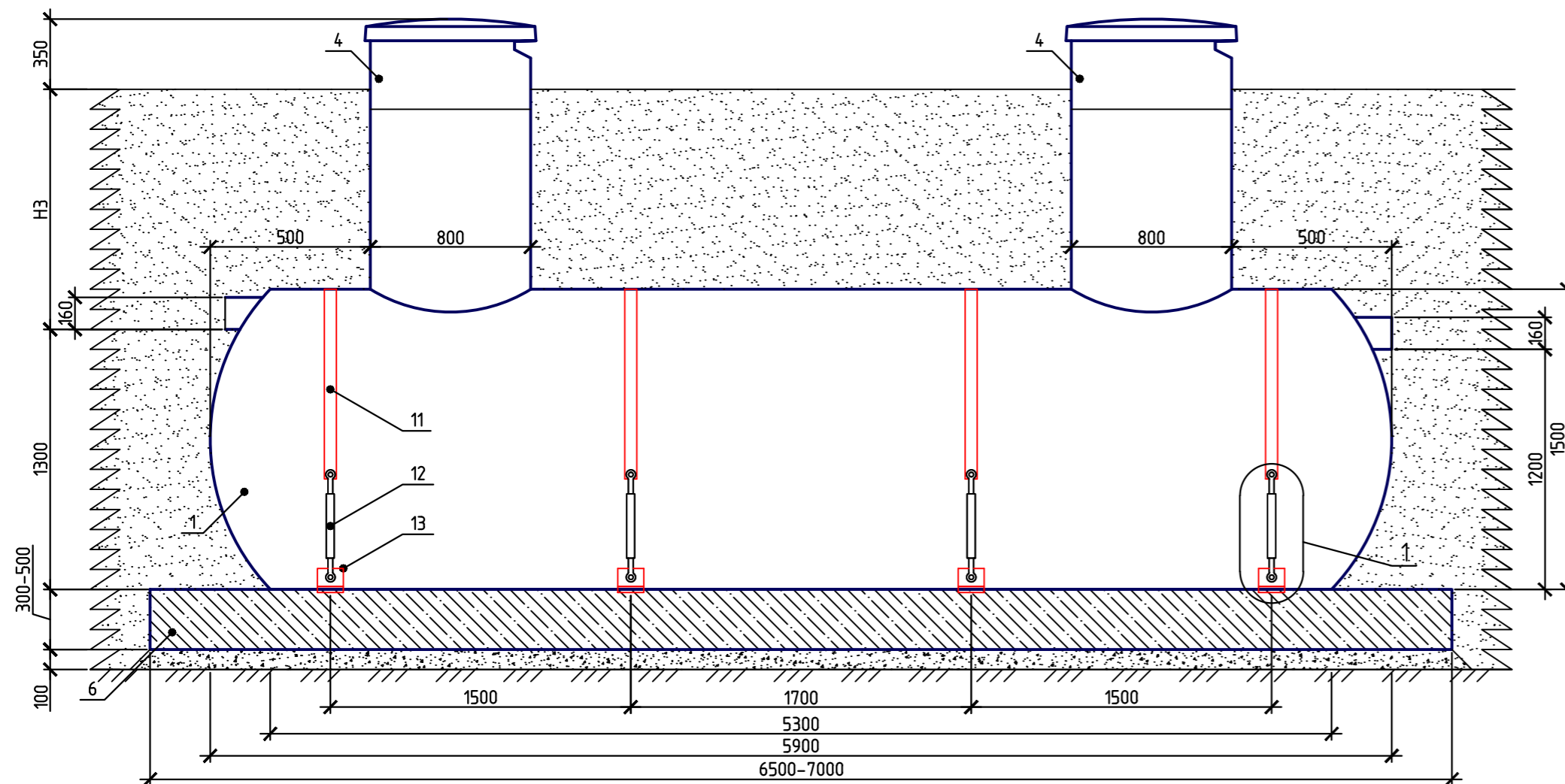
Монтаж в грунт



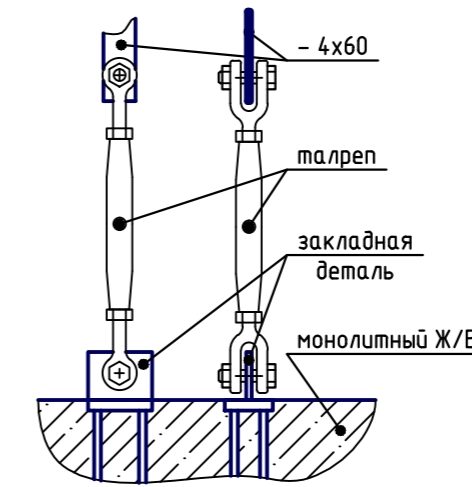
Монтаж под дорогу



Монтаж на ЖБ плиту



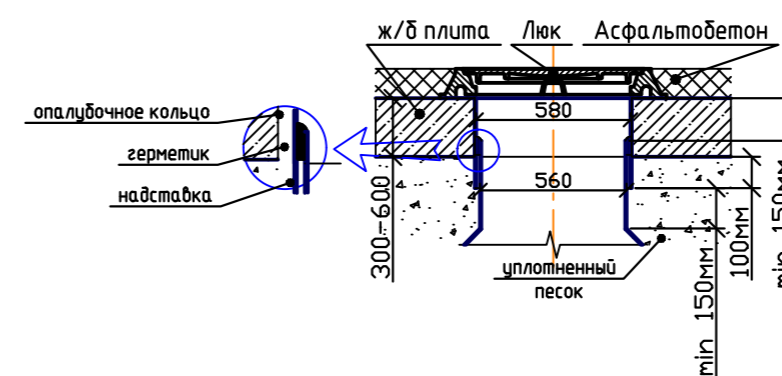
Узел 1



Условные обозначения:

1. Корпус;
2. Патрубок входной;
3. Патрубок выходной;
4. Люк стеклопластиковый 800;
5. Уплотненный грунт;
6. Плита фундаментная;
7. Плита разгрузочная;
8. Дорожное покрытие;
9. Чугунный люк;
10. Кольцо опалубочное;
11. Полоса 4x60;
12. Талреп;
13. Закладная деталь.

Узел 2



Примечания:

1. Все металлические изделия обезжирить, зачистить ГФ-021 (ГОСТ 25129-82\*) за 2 раза и окрасить эмалью ПФ-115 (ГОСТ 6485-76\*).
2. Сварку металлических изделий вести электродами Э-42, толщину шва принять по наименьшей толщине свариваемых элементов;
3. Закладные детали располагаются на расстоянии 1000-1500мм друг от друга;
4. Опалубочное кольцо применяется при монтаже установки под монолитной плитой;
5. Выступающая часть опалубочного кольца после монтажа монолитной плиты срезается.

Варианты монтажа жиролоуителя СТК-12					
Изм.	Кол. изм.	Лист	№ док.	Подп.	Дата
Проверил					
Н.контр.					
Разработал					
					Стация
					Лист
					Листов
					1
ООО "Витеко"					