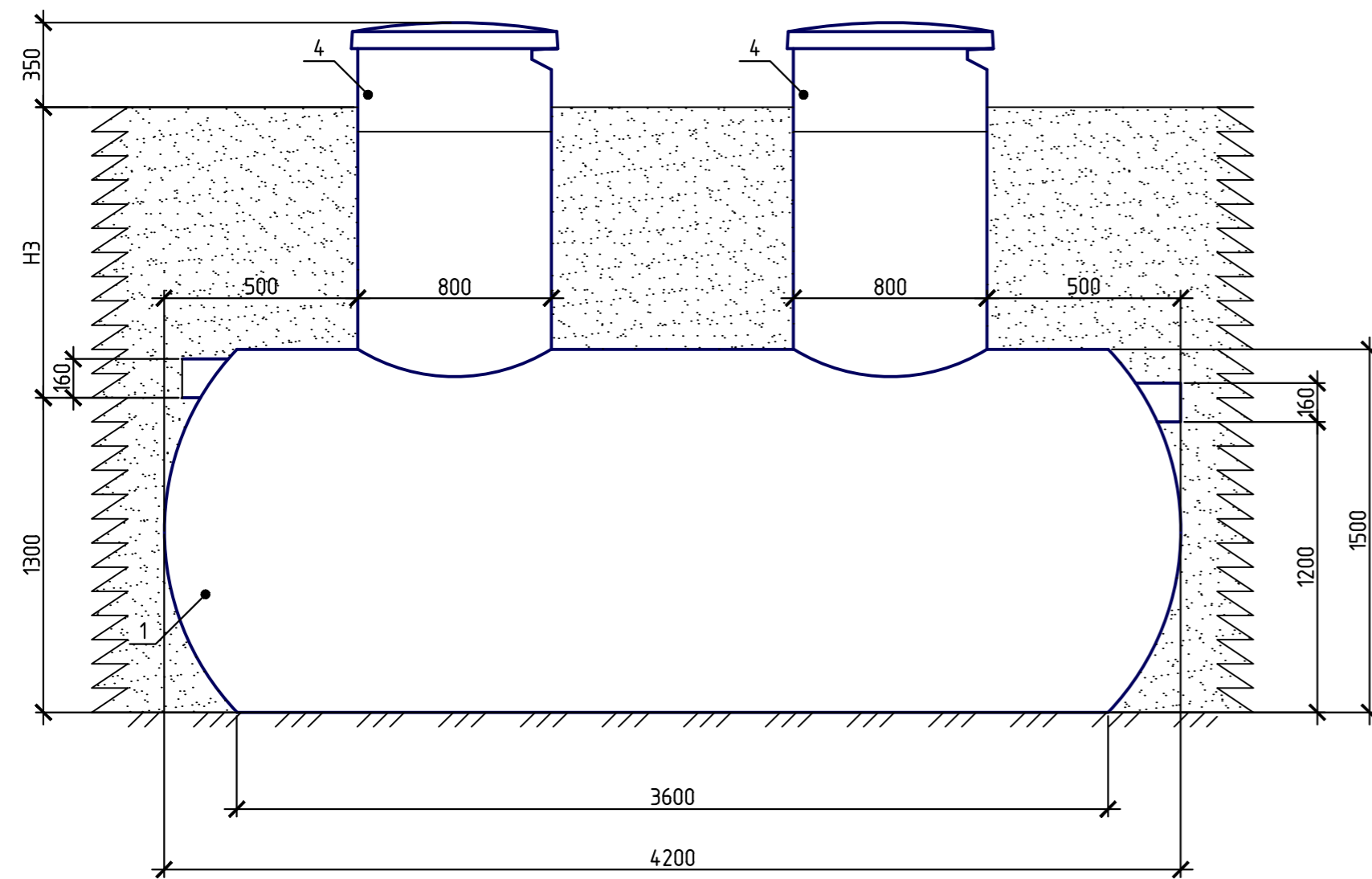
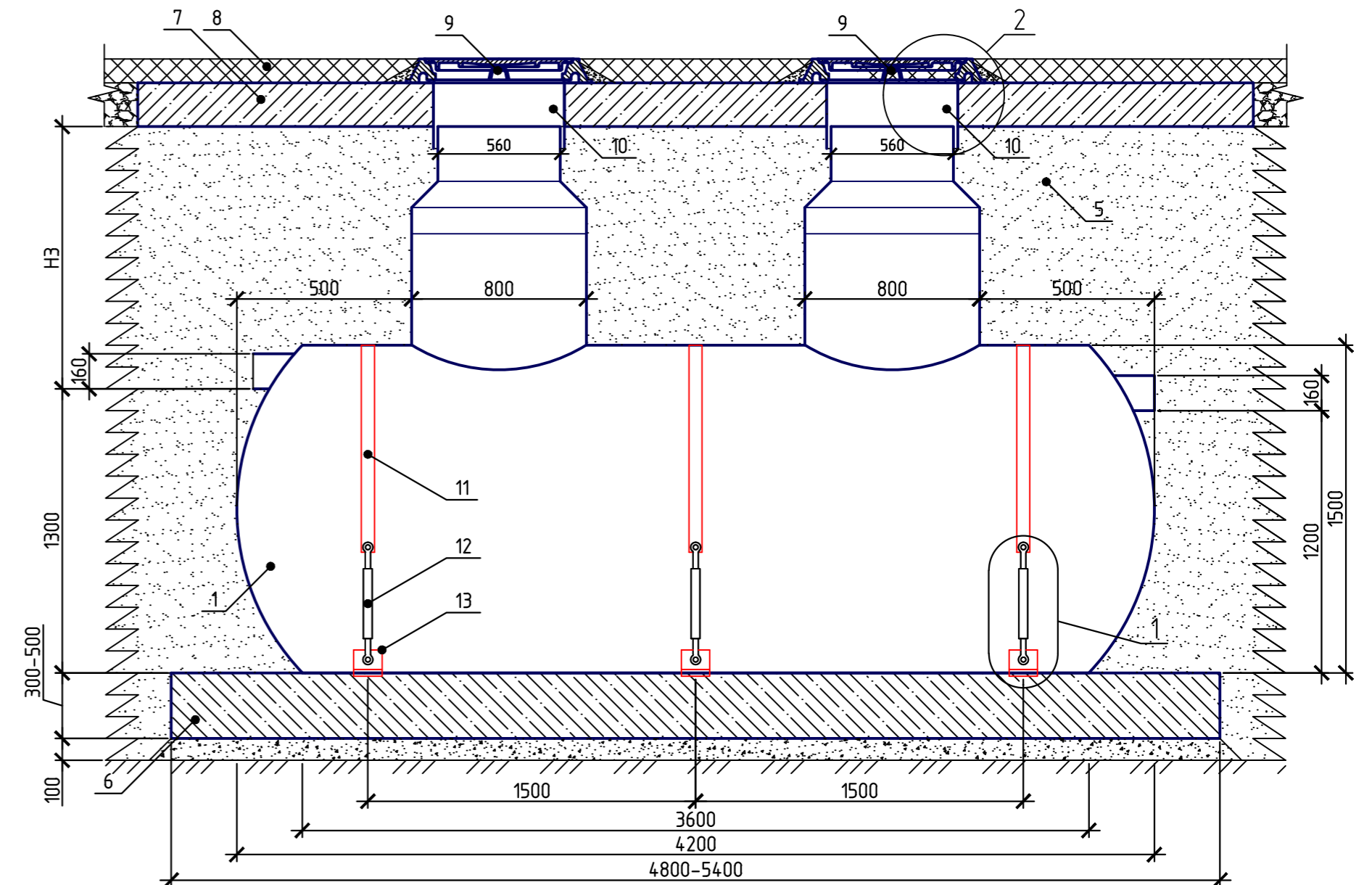


Монтаж в грунт

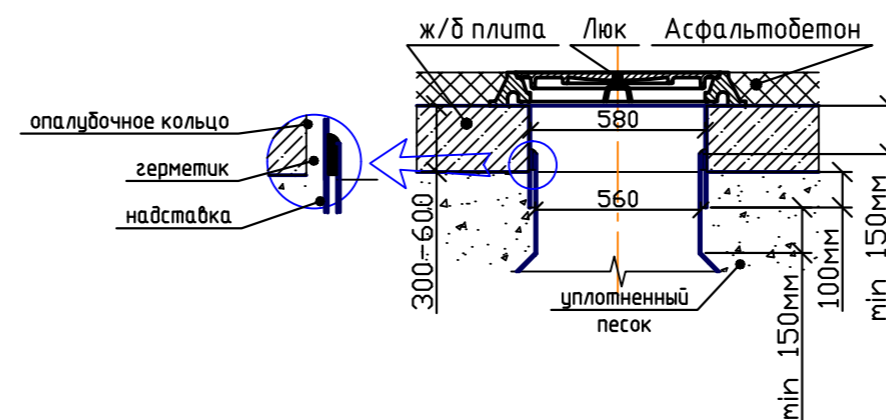
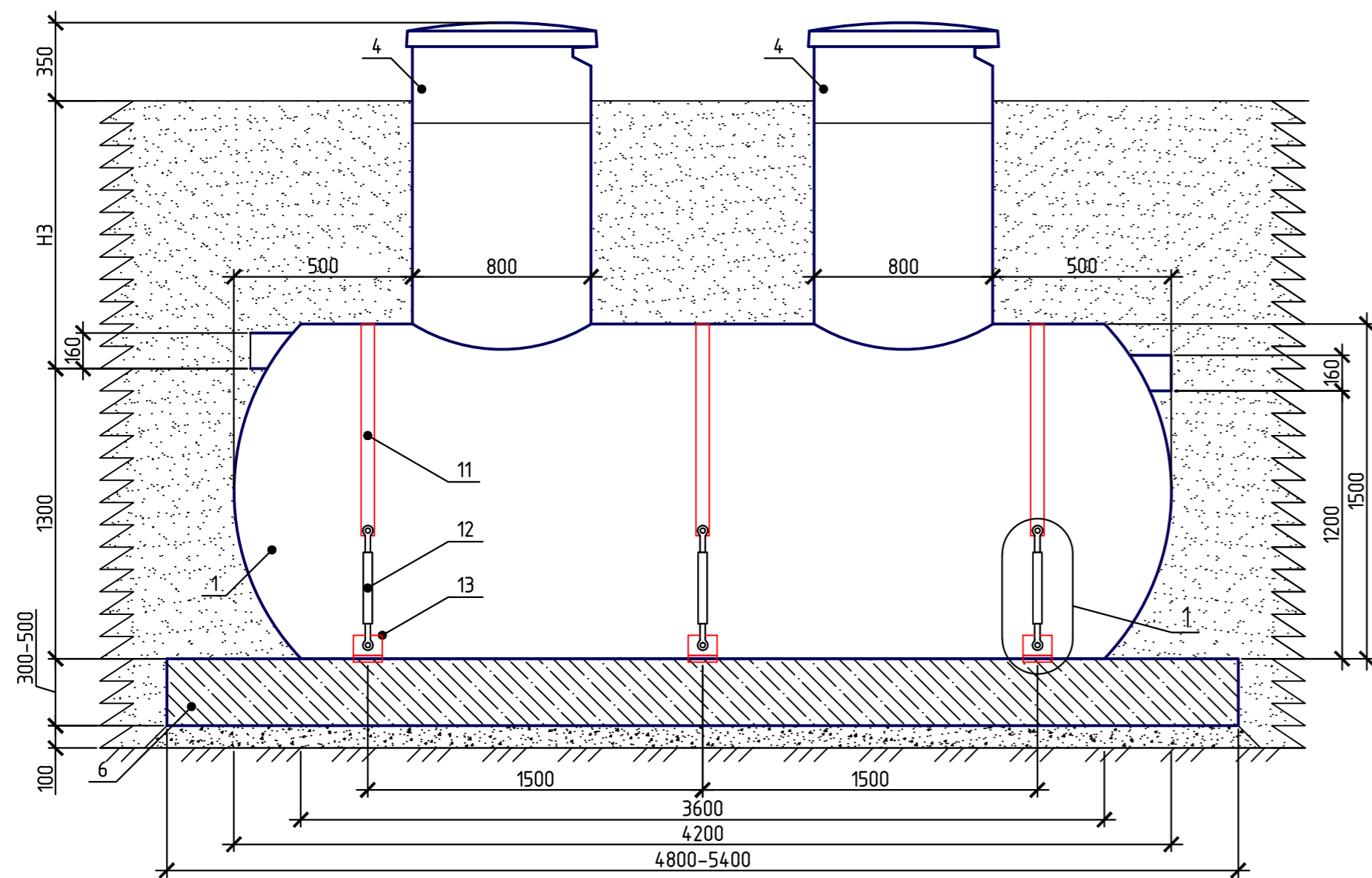


Монтаж под дорожку

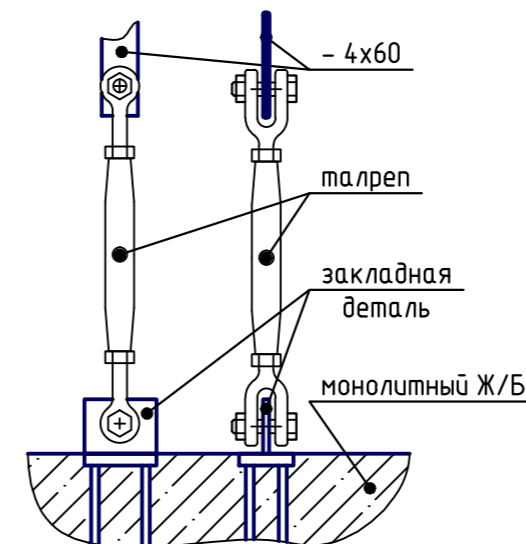


Узел 2

Монтаж на ЖБ плите



Узел 1



Условные обозначения:

1. Корпус;
2. Патрубок входной;
3. Патрубок выходной;
4. Люк стеклопластиковый 800;
5. уплотненный грунт;
6. Плита фунда-ментная;
7. Плита разгрузочная;
8. Дорожное покрытие;
9. Чугунный люк;
10. Кольцо опалубочное;
11. Полоса 4x60;
12. Тал- реп;
13. Закладная деталь.

Примечания:

1. Все металлические изделия обезжирить, загрунтовать ГФ-021 (ГОСТ 25129-82*) за 2 раза и окрасить эмалью ПФ-115 (ГОСТ 6485-76*).
2. Сварку металлических изделий вести электродами Э-42, толщину шва принять по по наименьшей толщине свариваемых элементов;
3. Закладные детали располагаются на расстоянии 1000-1500мм друг от друга;
4. Опалубочное кольцо применяется при монтаже установки под монолитной плитой;
5. выступающая часть опалубочного кольца после монтажа монолитной плиты срезается

Согласовано
Изм. № подл. Подп. и дата. Взам. инв. №

Варианты монтажа жироловителя СТК-10					
Изм.	Кол. ч.	Лист	№ док.	Подп.	Дата
Проверил					
Н.контр.					
Разработал					
					Стадия
					Лист
					Листов
					1
					ООО "Витеко"